



สถาบันวิจัยและพัฒนา
มหาวิทยาลัยราชภัฏบ้านสมเด็จเจ้าพระยา

คู่มือสำหรับการบริหารงานวิจัย
รองคณบดีฝ่ายวิจัย
(Associate Dean Manual)
ระบบบริหารจัดการทุนภายใน
มหาวิทยาลัยราชภัฏบ้านสมเด็จเจ้าพระยา

คู่มือสำหรับการบริหารงานวิจัยของคณะ ผ่านสิทธิ์ รองคณบดีฝ่ายวิจัยคณะฯ

รหัสผ่านสำหรับ Login เข้าระบบฐานข้อมูลด้านการวิจัยเพื่อการบริหารและการสืบค้น|
Research Management System (RMS)

1. ระบบการบริหารงานวิจัยคณะ เข้าได้ที่ URL= <http://rms.bsru.ac.th>
2. รหัสสำหรับเข้าสู่ระบบ

ตารางแสดงรายชื่อผู้ใช้สิทธิ์ รองคณบดีฝ่ายวิจัยคณะฯ

Username	Password	ชื่อ - สกุล	คณะ
kulsirin.a	รหัสผ่าน 123456 ** รหัสผ่านสำหรับเข้าสู่ระบบ ให้เปลี่ยนใหม่ได้	กุลสิรินทร์ อภิรัตน์วรเดช	มนุษยศาสตร์
sasikanchana.y		ศศิกัญญา เย็นเอง	ครุศาสตร์
sasithorn.s		ศศิธร สกุลกิม	วิทยาศาสตร์
adirek.v		อดิเรก วิชรพัฒนกุล	วิทยาการจัดการ
aunrak.b		อนุรักษ์ บุญแจ่ม	วิทยาลัยการดนตรี

3. คณะสามารถติดตามตรวจสอบข้อมูลดังต่อไปนี้

- 3.1 รายชื่อนักวิจัยที่ได้รับอนุมัติทุน
- 3.2 ชื่อโครงการ/ผลงาน
- 3.3 จำนวนงบประมาณ
- 3.4 แหล่งทุนอุดหนุนการวิจัย
- 3.5 ประเภทโครงการ
- 3.6 ประเภทการวิจัยจำแนกตามสาขาวิชา
- 3.7 แสดงวันที่เพื่อการดำเนินการติดตามสัญญา
 - 3.7.1 การอนุมัติทุน
 - 3.7.2 ทำสัญญา
 - 3.7.3 สิ้นสุดสัญญา
 - 3.7.4 ขอยายเวลา
 - 3.7.5 ส่งเล่มฉบับสมบูรณ์

4. รายงานสรุปรายงานวิจัยที่ได้รับทุนภายใน มีขั้นตอนดังนี้

รูปแสดงรายชื่อกรวิจัยที่ได้รับทุนภายใน ประจำปีงบประมาณ 2558

No.	ชื่อกรวิจัย	สถานะ	คณะ/หน่วยงาน	สาขา/สายงาน	งบ ประมาณ	ชื่อโครงการ/ผลงาน *** ลงในหมายเหตุ	แหล่งทุนอุดหนุน การวิจัย	ประเภท โครงการ	ปี กา ง ร ง
19	กษกร ชิตทวี			สาขาวิชาอุตสาหกรรมศิลป์	60000.00	นาฏศิลป์ไทยสร้างสรรค์ ชุด จักรราชวิถี	สนับสนุนจาก มส./ทุนใน	มรท.มส. (ทุนใน)	
20	ชาญวิทย์ เขาวฤทธา			สาขาวิชาภาษาไทย	59700.00	วังกรมการแสดงความไม่พอใจต่อผู้ปกครองและปัจจัยที่ผู้คิดคำนึงถึง : กรณีศึกษา นิสิตไทยในมหาวิทยาลัยของรัฐ	สนับสนุนจาก มส./ทุนใน	มรท.มส. (ทุนใน)	
21	สนเดศ สายจิตวิสุทธิ์			สาขาวิชาภาษาและวัฒนธรรมเอเชียตะวันออกเฉียง	60000.00	การพัฒนาสื่อการเรียนการสอน blended learning สำหรับการผลิตครูสอน EPS - TOPIK	สนับสนุนจาก มส./ทุนใน	มรท.มส. (ทุนใน)	
23	ฉวีวิไลณี สุธรรมดี			สาขาวิชาภาษาไทย	60000.00	การศึกษาวิเคราะห์ความเชื่อและพิธีกรรมบูชาเจ้าแม่จางวาง เขตบางขุนเทียน กรุงเทพมหานคร	สนับสนุนจาก มส./ทุนใน	มรท.มส. (ทุนใน)	
24	อรรถวิทย์ เติลชัยเกียรติกร			สาขาวิชาเศรษฐศาสตร์	50000.00	การศึกษามิติของปัจจัยที่มีผลต่ออุปสงค์สำหรับระบบหลักประกันสุขภาพถ้วนหน้า	สนับสนุนจาก มส./ทุนใน	มรท.มส. (ทุนใน)	
25	กาญจนา สุทธิเนียม			กลุ่มวิชาชีพครู	99500.00	พัฒนาศูนย์สุขภาพและผลการสร้างเสริมทัศนคติกรมสุขภาพของอาจารย์บุคลากร คณะครุศาสตร์ มหาวิทยาลัยราชภัฏบ้านสมเด็จเจ้าพระยา	สนับสนุนจาก มส./ทุนใน	มรท.มส. (ทุนใน)	
26	ชลพร ก้องคำ			กลุ่มวิชาชีพครู	115200.00	พัฒนาศูนย์สุขภาพและการปรับเปลี่ยนทัศนคติกรมสุขภาพของนิสิตมหาวิทยาลัยราชภัฏบ้านสมเด็จเจ้าพระยา	สนับสนุนจาก มส./ทุนใน	มรท.มส. (ทุนใน)	
27	ทวีรัช คุงคะเสน			นิเวศวิทยา	100000.00	การศึกษาลักษณะถิ่นที่ทางการเรียนรู้เชิงปฏิบัติการงานวิจัยกับการเรียนแบบร่วมมือด้วยเทคโนโลยีดิจิทัล	สนับสนุนจาก มส./ทุนใน	มรท.มส. (ทุนใน)	
28	พิบูลย์ วิฑูรย์ปัญญากุล			สาขาวิชานิติศาสตร์	60000.00	การสำรวจการบริหารงานตามหลักธรรมาภิบาลของผู้บริหารและบุคลากรในมหาวิทยาลัยราชภัฏบ้านสมเด็จเจ้าพระยา	สนับสนุนจาก มส./ทุนใน	มรท.มส. (ทุนใน)	
29	วรรณกร กิ่งจระ			นิเวศวิทยา	60000.00	การคัดเลือกสายใยไหมนึ่งจากแหล่งน้ำจืดเพื่อเพาะเลี้ยงไหมน้ำเค็ม	สนับสนุนจาก มส./ทุนใน	มรท.มส. (ทุนใน)	

* งบประมาณ ตามประกาศมหาวิทยาลัยฯ ความมส. (ลงบนสนับสนุนงานวิจัย สถาบันวิจัยและพัฒนา มหาวิทยาลัยราชภัฏบ้านสมเด็จเจ้าพระยา) ** กำหนดการรับเบิกหลังทำสัญญา ภายใน 30 วัน *** เปลี่ยนแปลงชื่อเรื่อง

4.1 เข้าระบบการบริหารงานวิจัยคณะ เข้าได้ที่ URL= <http://rms.bsru.ac.th>

4.2 login ด้วยรหัสผ่านของคุณคะ

4.3 เลือกเมนูรองคนปกติ/หัวหน้าหน่วยงาน



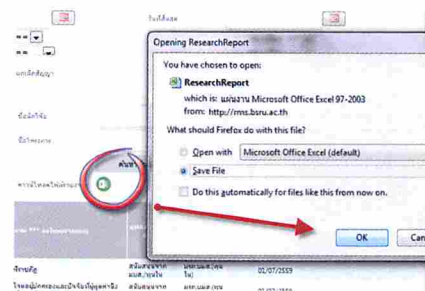
4.4 เลือก เมนู รายงาน -> รายงานสรุปรายงานวิจัยที่ได้รับทุน



4.5 เลือก "ปีงบประมาณ 2558" และ "คณะ/หน่วยงาน" จากนั้น กด "ค้นหาข้อมูล"

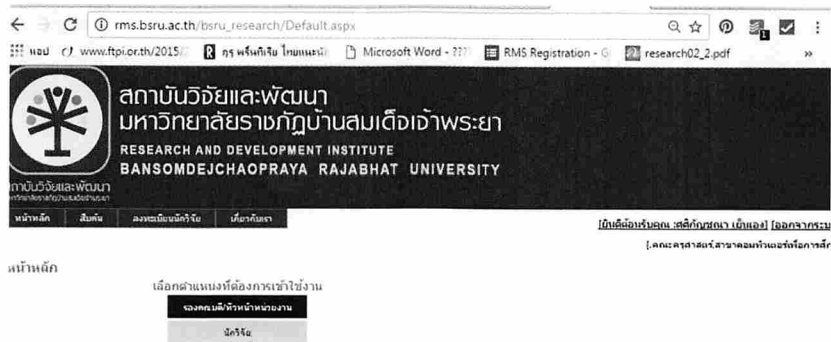


4.6 สามารถ Export เป็นไฟล์ MS Excel ได้

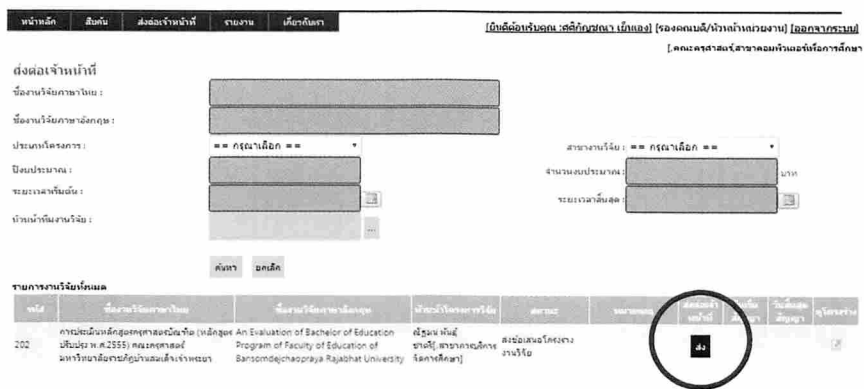


5. ขั้นตอนการอนุมัติโครงการวิจัย ผ่านรองคณบดีฝ่ายวิจัย/หัวหน้าหน่วยงาน

5.1 Login เข้าสู่ระบบรองคณบดี/หัวหน้าหน่วยงาน



5.2 นักวิจัย กด “ส่ง” ข้อเสนอโครงการงานวิจัย ผ่านคณะ/หน่วยงาน



5.3 นักวิจัย กด

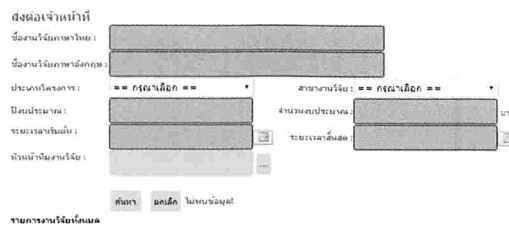


เปิดดู/อ่าน ข้อเสนอโครงการงานวิจัย ผ่านคณะ/หน่วยงาน

รายการงานวิจัยทั้งหมด

รหัส	ชื่อแผนวิจัยภาษาไทย	ชื่อแผนวิจัยภาษาอังกฤษ	หัวหน้าโครงการวิจัย	สถานะ	หมายเลข	ส่งต่อเจ้าหน้าที่	วันที่เริ่มสัญญา	วันที่สิ้นสุดสัญญา	เอกสาร
202	การประเมินหลักสูตรครุศาสตรบัณฑิต (หลักสูตรปรับปรุง พ.ศ.2555) คณะครุศาสตร์ มหาวิทยาลัยราชภัฏบ้านสมเด็จเจ้าพระยา	An Evaluation of Bachelor of Education Program of Faculty of Education of Bansomdejchaopraya Rajabhat University	ณัฐมน ทินธุ์ชาติ [สาขาครุศาสตร์ศึกษาศาสตร์]	ส่งข้อเสนอโครงการงานวิจัย		ส่ง			

5.4 ระบบส่งข้อเสนอโครงการงานวิจัย ไปยังสถาบันวิจัยและพัฒนา ต่อไป



ปีงบประมาณ 2559 * ค้นหาตามประกาศมหาวิทยาลัยฯ ตั้งแต่เดือน ปี ถึงเดือน ปี

สถานภาพนักวิจัย คณะ/หน่วยงาน สาขา/ตำแหน่ง แหล่งทุนฯ ประเภทโครงการ ประเภทการวิจัย

การดำเนินการติดตามสัญญา ทั้งหมด ไม่อนุมัติ ทำสัญญา หมดสัญญา หมดสัญญาภายใน 14 วัน ยกเลิกสัญญา
 การติดตามการเบิกจ่ายงบประมาณ ทั้งหมด ค้างเบิกงวดที่ 1 ค้างเบิกงวดที่ 2 ค้างเบิกงวดที่ 3 ค้างชำระ 10 %

ผลรวมงบประมาณ จำนวนทุนที่อนุมัติ* จำนวนทุนที่ไม่อนุมัติ* ปิดโครงการ ยกเลิกโครงการ กำลังดำเนินโครงการ
 8,606,000 บาท 5 1 3 2 1

ชื่อนักวิจัย/ชื่อโครงการ

ดาวน์โหลดรายงานไฟล์ Excel PDF

No.	ชื่อนักวิจัย	สถานะ	คณะ/หน่วยงาน	สาขา/ตำแหน่ง	งบประมาณ	ชื่อโครงการ/ผลงาน *** ลงในหมายเหตุ	แหล่ง ทุนอุดหนุน การวิจัย	ประเภทโครงการ	ประเภทการวิจัย จำแนกตาม สาขาวิชาการ	การดำเนินการติดตามสัญญา							การติดตามการเบิกจ่ายงบประมาณ					
										*อนุมัติ โครงการ	ทำ สัญญา ผูก มัด	หมด สัญญา	ยกเลิก สัญญา	ขอ ขยาย ระยะ เวลา	ส่งเล่ม สมบูรณ์ /ปิด โครงการ	ภายใน 14 วัน	หมายเหตุ กรณียกเลิกสัญญา/ เปลี่ยนแปลงชื่อ โครงการ อื่นๆ	เลข ทะเบียน รับ	เบิก งวด ที่ 1 40 %	เบิก งวดที่ 2 30%	เบิก งวดที่ 3 30%	หัก 10 %
1	นางสาวนักศึกษ	นิสิต/ นักศึกษา	วิทยาศาสตร์และ เทคโนโลยี	ออกแบบ ผลิตภัณฑ์อุตสาหกรรม	50,000	การวิจัยของนักศึกษา	กว.บมส.	-	สาขาวิชาการ/ สาขา วิศวกรรมศาสตร์ และอุตสาหกรรม	ปีงบ2559/1 มกราคม	12 ม.ค. 58	12 ม.ค. 59	-	12 มิ.ย. 59	12 ม.ค.60 (รวม 730 วัน)	19 ม.ค. 59	เปลี่ยนชื่อโครงการ 12 ม.ค. 59	ศร. 0546 /255 9	12 ม.ค. 58	-	12 ม.ค. 58	12 ม.ค. 58
2	อาจารย์ ดร.ศุภิพร กิจจะ	อาจารย์	วิทยาศาสตร์และ เทคโนโลยี	ชีววิทยา	76,000	การบำบัดน้ำเสียจากครัวเรือน ของชุมชนแขวงสิริบุญชัย เขต ธนบุรี กรุงเทพมหานคร โดยใช้ กระบวนการทางชีวภาพ	วท.	วิจัยเพื่อพัฒนา ท้องถิ่น ประจำปี งบประมาณ 2558	การพัฒนา ทดลอง	ปีงบ2559/2 มกราคม	12 ม.ค. 58	12 ม.ค. 59	12 ม.ค. 58	-	-	-	ศึกษาต่อต่างประเทศ		12 ม.ค. 58	-	-	-
3	ผศ.วิชัย ปทุมชาติพัฒน์	อาจารย์	วิทยาศาสตร์และ เทคโนโลยี	เกษตรศาสตร์	400,000	ความหลากหลายของพันธุ์ข้าว พื้นเมืองในพื้นที่อำเภออุทอง จังหวัดสุพรรณบุรี	สกอ.	-	สาขาวิชาการ/ สาขา วิศวกรรมศาสตร์ และอุตสาหกรรม	ปีงบ2559/3 มกราคม	12 ม.ค. 58	12 ม.ค. 59	12 ม.ค. 58	-	-	-	ศึกษาต่อต่างประเทศ		12 ม.ค. 58	12 ม.ค. 58	-	12 ม.ค. 58
4	อาจารย์นันทิษ วัฒนสุ วิทยุ	อาจารย์ (ชุด โครงการ)	ครุศาสตร์	วิทยาศาสตร์ (ฟิสิกส์)	50,000	การพัฒนาความสามารถในการ คิดวิเคราะห์ทางวิทยาศาสตร์ โดยรูปแบบการเรียนการสอน ร่วมกับแผนผังโน้ตสำหรับ นักศึกษาระดับปริญญาตรี	กว.บมส.	การเขียนโครง ร่างการวิจัย (Research Proposal) สำหรับนักวิจัยรุ่น ใหม่ รุ่น 1	สาขาวิชาการ/ สาขา วิศวกรรมศาสตร์ และอุตสาหกรรม	ปีงบ 2559/20 มีนาคม	12 ม.ค. 58	12 ม.ค. 59	-	12 มิ.ย. 59 (180 วัน)	12 ม.ค.60 (730 วัน)	12 ม.ค. 60	เปลี่ยนชื่อเรื่อง		12 ม.ค. 58	-	-	12 ม.ค. 58
5	นางบุษงค์ วงษ์ทันหา	บุคลากร	สำนักงาน อธิการบดี	ผู้อำนวยการ กองกลาง	30,000	แนวทางการพัฒนาบุคลากรสาย สนับสนุน สังกัดกองกลาง สำนักงานอธิการบดี มหาวิทยาลัยราชภัฏบ้านสมเด็จเจ้าพระยา	กว.บมส.	อบรมเชิง ปฏิบัติการ เรื่อง "R2G ไม่ยาก อย่างที่คิด"	การวิจัยประยุกต์	ปีงบ 2559/60 กันยายน	12 ม.ค. 58	12 ม.ค. 59	-	12 มิ.ย. 59 (180 วัน)	12 ม.ค.60 (730 วัน)	12 ม.ค. 60	-		12 ม.ค. 58	-	-	12 ม.ค. 58
6	นายสมหมาย ฉัตรทองคำ แท้	บุคลากร	เกษตรศาสตร์	ประมง	8,000,000	การตกปลาของในตู้	กว.บมส.	-	การพัฒนา ทดลอง	-	-	-	-	-	-	-	ไม่ผ่านการพิจารณา ปีงบ2559/60กันยายน					

*งบประมาณ ตามประกาศมหาวิทยาลัยฯ กว.บมส. (กองทุนสนับสนุนงานวิจัย สถาบันวิจัยและพัฒนา มหาวิทยาลัยราชภัฏบ้านสมเด็จเจ้าพระยา) ** กำหนดการทำเบิกหลังทำสัญญา ภายใน 30 วัน *** กรณี ยกเลิกสัญญา/เปลี่ยนแปลงชื่อโครงการ และอื่นๆ ต้องระบุในหมายเหตุ

- ระบบไม่เกิน 1.30 เดือน (ฟรีค่า)
- มีประกันชีวิต มีใบปลิวกำหนด
- จุดเด่นของงานวิจัย 1. นวัตกรรม 2. ค่าเงินได้ 3. การจัดการเพิ่มเติม ปู๊ or วิทยาลัย 4. รางวัล หรือ 5. วิทยาลัย
- นักวิจัยสามารถทำ 1 ปี ต่อ 1 ปี
- เวลา นักวิจัยจะไปดู จะเห็นแต่ละสาขาวิชา
- การจัดการใน 1 ปี รวม
- แล้วจากกรอบ 3 ปี ก็จะมีระบบต่าง 100% ประมาณ 2.1.60
- ตัวระบบที่ไม่ตรงกับความต้องการ ในปี 60 จะมีการพัฒนาต่อ
- ส่วนนี้ นักวิจัยส่วนมาก จะระบบแล้ว รอวิจัย ดูรายละเอียด submit เมื่อแล้วใน 1 ปี
- จะ link ของ link ที่หน้า web 5. วิทยาลัย
- เลข 1 ปี เริ่ม 10000 ต่อคนขด โดยจะไปดู วิทยาลัย ได้แล้วแล้ว แต่นำมา submit.