



## สภานักศึกษามหาวิทยาลัยราชภัฏบ้านสมเด็จเจ้าพระยา

### ปรัชญา

"สุจริต โปร่งใส ดำรงไว้ซึ่งความยุติธรรม"

### วิสัยทัศน์

สภานักศึกษา เป็นองค์กรกิจกรรมที่มีบทบาทในการดำเนินการบริหารกิจกรรมนักศึกษา เพื่อประโยชน์ในกิจกรรม ส่งเสริมการดำเนินการด้านการพิทักษ์สิทธิ พิจารณาตรวจสอบการดำเนินกิจกรรมขององค์การบริหารนักศึกษา สโมสร และชมรม รวมไปถึงศูนย์รวมความคิดของนักศึกษาภายในมหาวิทยาลัย

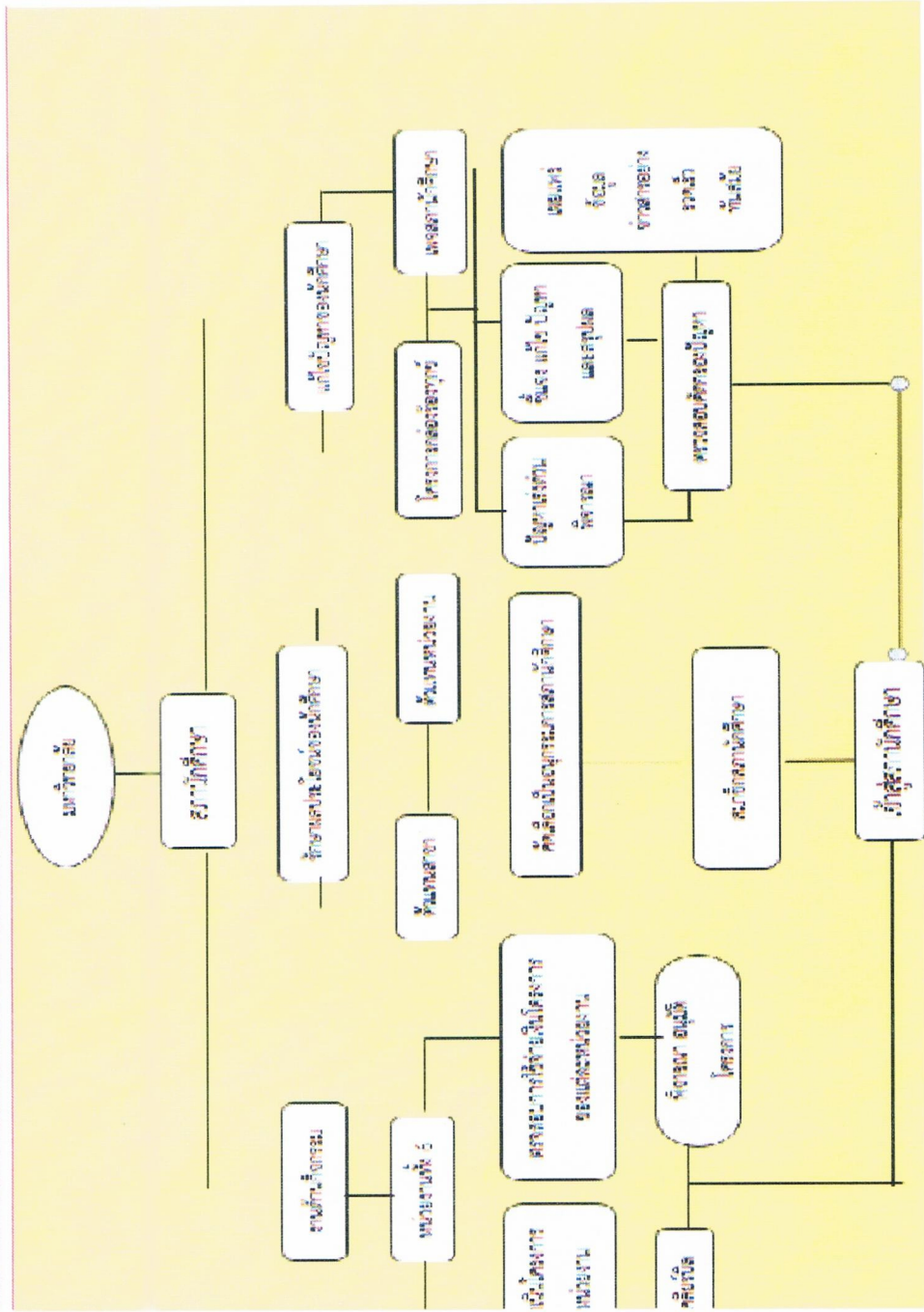
### พันธกิจ

ส่งเสริมให้นักศึกษารู้จักสิทธิและหน้าที่ของตนเองตามระบอบประชาธิปไตย มีความรับผิดชอบต่อส่วนรวม และเคารพสิทธิผู้อื่นฝึกเป็นผู้นำ เสียสละ บำเพ็ญประโยชน์ อุทิศตนเพื่อส่วนรวม

### บทบาทและหน้าที่ของสภานิสิต

- ❖ พิจารณานโยบาย โครงการและงบประมาณ ขององค์การบริหารนักศึกษา สโมสร และชมรม
- ❖ พิจารณาเรื่องราวร้องทุกข์หรือข้อเสนอแนะของนักศึกษาเพื่อเสนอแนะต่อผู้บริหาร
- ❖ ตรวจสอบการทำงานของหน่วยงานด้านการเงินและบัญชี
- ❖ ติดตามและประเมินผลการดำเนินงานกิจกรรมขององค์การบริหารนักศึกษา สโมสรและชมรม
- ❖ เปิดอภิปรายคณะกรรมการองค์การบริหารนักศึกษา
- ❖ ศึกษาและเก็บข้อมูลการดำเนินงานของทุกหน่วยงาน
- ❖ เสนอรายงานผลการดำเนินงานกิจกรรม
- ❖ เผยแพร่ข้อมูลข่าวสาร

# ปฏิบัติการงานสภานักศึกษา



## โครงการกล่องร้องทุกข์

เนื่องด้วยสภานักศึกษา ได้มีนโยบายการนำเสนอแนวทางการพัฒนามหาวิทยาลัย การนำเสนอปัญหา รับฟังปัญหาจากนักศึกษาทุกสาขาทุกชั้นปีนอกจากจะผ่านคณะ ผ่านตัวแทนสาขาแล้ว ควรอย่างยิ่งที่จะมีแนวทางในการรวมความคิดเห็นของนักศึกษาผ่านตัวกลางที่สำคัญ โดยไม่ให้ข้อมูลบิดเบือนจากผู้ที่ต้องการนำเสนอ

ทั้งนี้เพื่อการเข้าไปรับฟังปัญหาจากนักศึกษาทุกคนอย่างใกล้ชิด โดยผ่านกล่องร้องทุกข์ การนำกล่องร้องทุกข์กลับมาใช้ประโยชน์อย่างถูกต้องถูกวิธี จะช่วยให้สามารถแก้ไขปัญหา ได้รับฟังความคิดเห็นของนักศึกษาโดยตรง จึงได้จัดทำโครงการกล่องร้องทุกข์ขึ้น

### จุดมุ่งหมาย/วัตถุประสงค์

๑. เพื่อให้นักศึกษา ได้ร้องเรียนปัญหาหรือแสดงความคิดเห็นผ่านตัวกลางได้ทุกเมื่อ
๒. เพื่อให้กล่องร้องทุกข์ เป็นศูนย์กลางของข้อมูลแนวทางการพัฒนามหาวิทยาลัย
๓. เพื่อบอกความต้องการของนักศึกษาในการดำเนินงานอย่างตรงเป้าหมาย

### รูปแบบกิจกรรม

จัดกิจกรรม โดยการจัดทำกล่องร้องทุกข์ ติดตามอาคารที่เป็นศูนย์รวมของนักศึกษา มีจำนวน ๗ จุดด้วยกัน คือ อาคาร ๑ จะจัดตั้งกล่องขนาดใหญ่ และอีก ๖ กล่อง ติดตามอาคารประจำคณะ มีการรวบรวมข้อมูลตั้งแต่เริ่มการติดตั้งกล่องทุกสัปดาห์ เพื่อนำเสนอข้อมูลผ่านยังการประชุมสภานักศึกษา ร่วมกันหาแนวทางการแก้ไข และส่งเรื่องผ่านผู้อำนวยการสำนักกิจการนิสิต นักศึกษาเพื่อเสนอไปยังหน่วยงานต่างๆตามลำดับชั้น

### สถานที่และขนาดตู้

- |  |          |   |                       |
|--|----------|---|-----------------------|
| ๑. อาคาร ๑ หน้าจั่ว                            | ขนาดใหญ่ | ➡ | ๓๐x๖๐x๑๕๐ (เซนติเมตร) |
| ๒. อาคาร ๗ ตึกคณะวิทยาการ                      | ขนาดกลาง | ➡ | ๓๐x๕๐x๘๐ (เซนติเมตร)  |
| ๓. อาคาร๘ตึกสำนักวิทยบริการ (ห้องสมุด)ขนาดกลาง |          | ➡ | ๓๐x๕๐x๘๐ (เซนติเมตร)  |
| ๔. อาคาร๘ตึกคณะวิทยาฯ                          | ขนาดกลาง | ➡ | ๓๐x๕๐x๘๐ (เซนติเมตร)  |
| ๕. อาคาร ๒๔ ตึกเทคโนโลยีอุตสาหกรรม             | ขนาดกลาง | ➡ | ๓๐x๕๐x๘๐ (เซนติเมตร)  |
| ๖. อาคาร ๒๗ ตึกคณะมนุษยศาสตร์ขนาดกลาง          |          | ➡ | ๓๐x๕๐x๘๐ (เซนติเมตร)  |
| ๗. อาคาร ๓๐ ตึกคณะครุศาสตร์                    | ขนาดกลาง | ➡ | ๓๐x๕๐x๘๐ (เซนติเมตร)  |

### ที่ประชุมสภานักศึกษาสมัยสามัญ ครั้งที่ ๑

วันจันทร์ ที่ ๑๑ กันยายน พ.ศ.๒๕๖๐ เวลา ๑๖.๐๐

ณ ห้องประชุมสุริยะ ๑ อาคาร ๑ ชั้น ๓มหาวิทยาลัยราชภัฏบ้านสมเด็จเจ้าพระยา

ปัญหาการเรียนและแนวทางแก้ไข



## ๑. ลิฟต์ (f=๑๙)

เพิ่มจำนวนลิฟต์และซ่อมแซมบำรุงบ่อยๆ

สถานศึกษาได้เป็นสื่อกลางในการประสานงานไปยังคณะผู้บริหารในการบริหารจัดการลิฟต์ การซ่อมบำรุงจะดำเนินการให้เร็วมากยิ่งขึ้น ส่วนการเพิ่มจำนวนลิฟต์นั้น เนื่องจากอาคารสถานที่มีความจำกัด จึงเสนอแนวทางแก้ไข โดยการเดินทางโดยใช้ทางเชื่อมระหว่างตึก เพื่อลดระยะเวลาในการเดินทาง

## ๒. การประสานงาน/ประชาสัมพันธ์(f=๗)

การประชาสัมพันธ์ให้ทั่วถึง และชัดเจน

สามารถติดตามข้อมูลข่าวสารได้โดยตรง ตามเพจต่างๆ ด้านล่างนี้

- BSRU News
- สำนักกิจการนิสิตนักศึกษา มหาวิทยาลัยราชภัฏบ้านสมเด็จเจ้าพระยา
- กองทุนเงินให้กู้ยืมเพื่อการศึกษา BSRU
- องค์การบริหารนักศึกษา มบส.
- สถานศึกษา มหาวิทยาลัยราชภัฏบ้านสมเด็จเจ้าพระยา
- สโมสรนักศึกษาคณะครุศาสตร์ บ้านสมเด็จเจ้าพระยา
- สโมสรนักศึกษาคณะมนุษยศาสตร์และสังคมศาสตร์ มรภ.บ้านสมเด็จเจ้าพระยา
- สโมสรนักศึกษาคณะวิทยาการจัดการ บ้านสมเด็จ
- สโมสรนักศึกษาคณะวิทยาศาสตร์และเทคโนโลยี
- สโมสรนักศึกษาวิทยาลัยการดนตรี มหาวิทยาลัยราชภัฏบ้านสมเด็จเจ้าพระยา

หรือ ติดต่อได้โดยตรงที่สำนักกิจการนิสิตนักศึกษา อาคาร ๑ ชั้น ๒M และสำนักงานหน่วยงานทั้ง ๗ หน่วยงานที่ อาคาร๑ ชั้น ๓

## ๓. รถไฟฟ้า(f=๖)

เพิ่มรอบในการขั้รถไฟฟ้า

เนื่องจากทางมหาวิทยาลัยมีนโยบาย ให้นักศึกษาหารายได้ระหว่างเรียนโดยการรับสมัครคนขั้รถไฟฟ้าอัตราค่าตอบแทน ๓ ชั่วโมงครึ่ง ๑๕๐ บาท ขั้ ๘ ชั่วโมง ๓๐๐ บาท ( ทั้งวัน) เงินออกทุกสิ้นเดือนสมัครได้ที่สำนักกิจการนิสิตนักศึกษาและในกรณีที่ฝนตกนั้น การใช้รถไฟฟ้าอาจก่อให้เกิดอันตรายหรืออุบัติเหตุ จึงไม่สามารถขั้รถได้

## ๔. ระบบการเข้าห้องเรียนใหม่ของ ตึก ๗(f=๓)

อยากให้มีศิษย์การ์ดหรือรีโมทในการเปิดแอร์ระหว่างรอเรียน

- อยู่ในระหว่างการรายงานคณะผู้บริหาร

## ๕. โรงอาหาร (f=๒)



สถานที่คับแคบและอยากให้โรงอาหารติดแอร์

- อยู่ในระหว่างการดำเนินการปรับปรุงระบบบริหารจัดการ

#### ๖. กิจกรรมปี ๕๘ (f=๒)

จัดกิจกรรมบังคับเพียงพอต่อการเก็บกิจกรรม

- อยู่ในระหว่างการรายงานคณะผู้บริหาร

#### ๗. เครื่องถ่ายเอกสาร(f=๑)

อยากให้มีเครื่องถ่ายเอกสารอยู่ที่ตึกคณะมนุษยศาสตร์และสังคมศาสตร์

- อยู่ในระหว่างการรายงานคณะผู้บริหาร

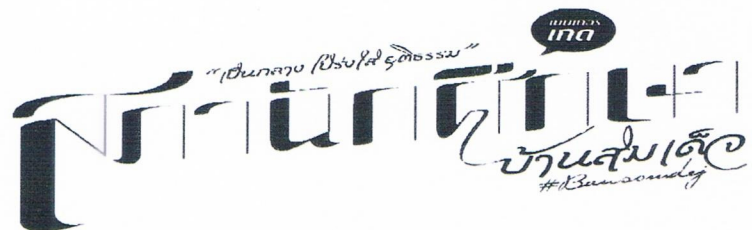
#### ๘. วันรับน้อง (f=๑)

จำนวนวันรับน้องน้อยเกินไป ซึ่งข้อเสนอแนะนี้จะนำไปเป็นแนวทางในการปรับปรุงแก้ไขการจัดกิจกรรมในปีการศึกษาต่อไป

#### ๙. ห้องสมุด(f=๑)

อยากให้ห้องสมุดเปิดถึง ๑๙.๐๐ น. ทุกวัน

- อยู่ในระหว่างการรายงานคณะผู้บริหาร



รูปการประชุมสภานักศึกษามัธยมศึกษา ครั้งที่ ๑













ตัวอย่างกล่องร้องทุกข์



อาคาร ๑



อาคาร ๙ คณะวิทยาศาสตร์



อาคาร ๗ คณะวิทยาการ



การติดตั้งกล่องร้องเรียน/ความคิดเห็น  
คณะวิทยาศาสตร์และเทคโนโลยี

\*\*\*\*\*

กล่องรับความคิดเห็นบริเวณด้านหน้าในสำนักงานคณบดี



กล่องรับความคิดเห็นบริเวณด้านหน้านอกสำนักงานคณบดี

