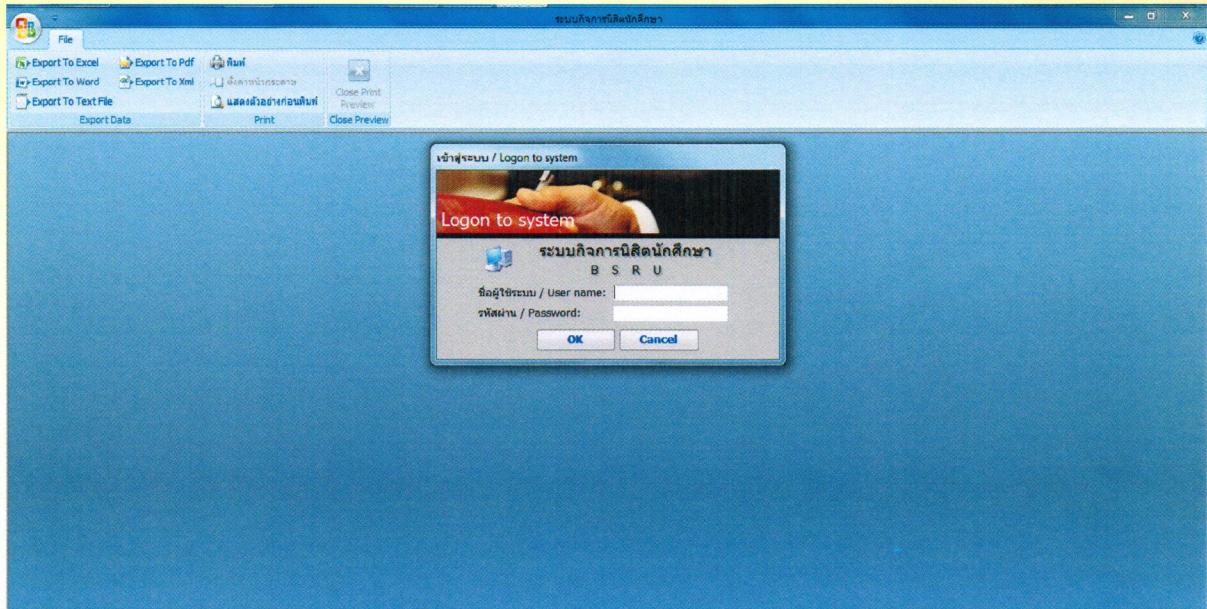


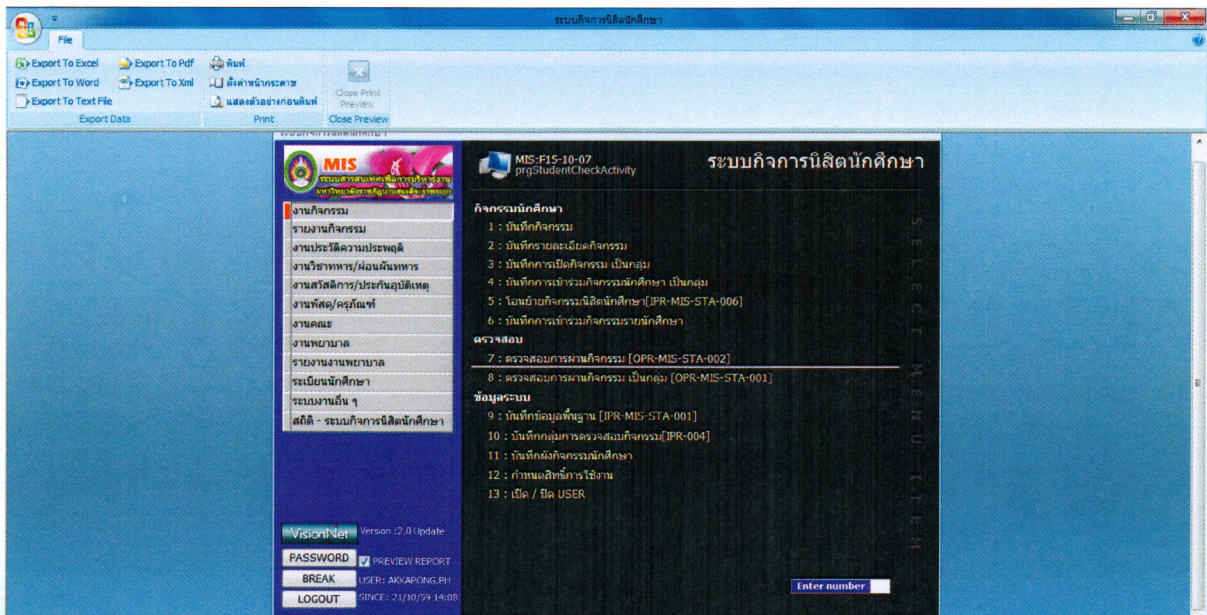


ระบบสารสนเทศเพื่อการบริหารงาน (MIS)

ระบบงานพัฒนานิสิต/นักศึกษา

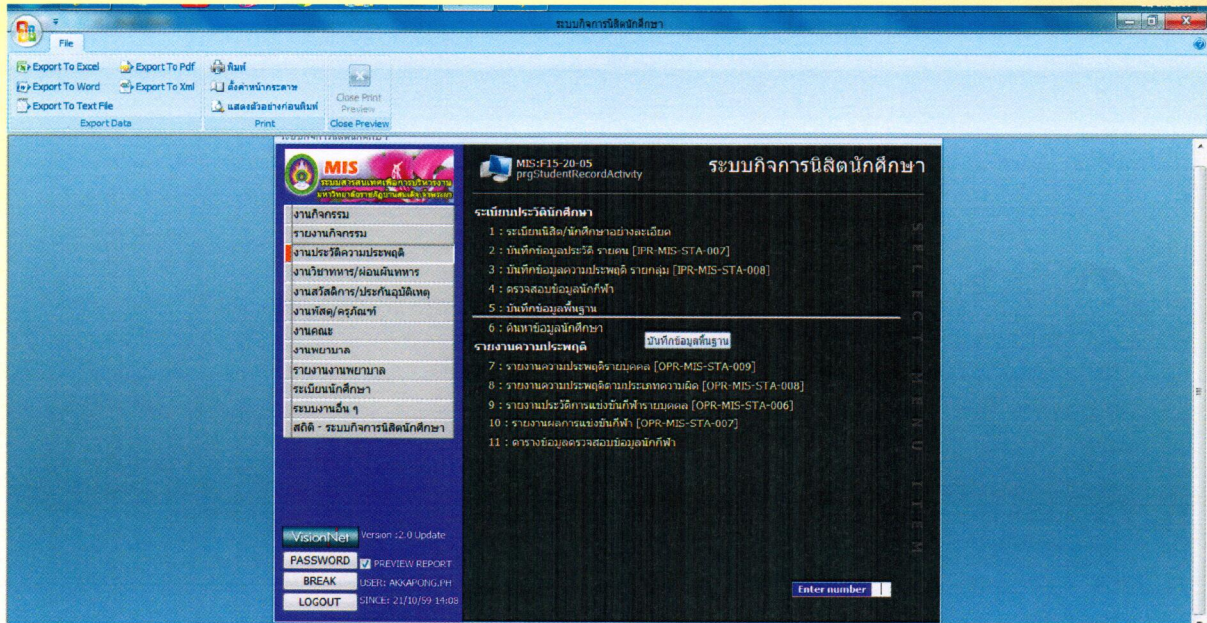


ระบบกิจกรรมนิสิตนักศึกษา

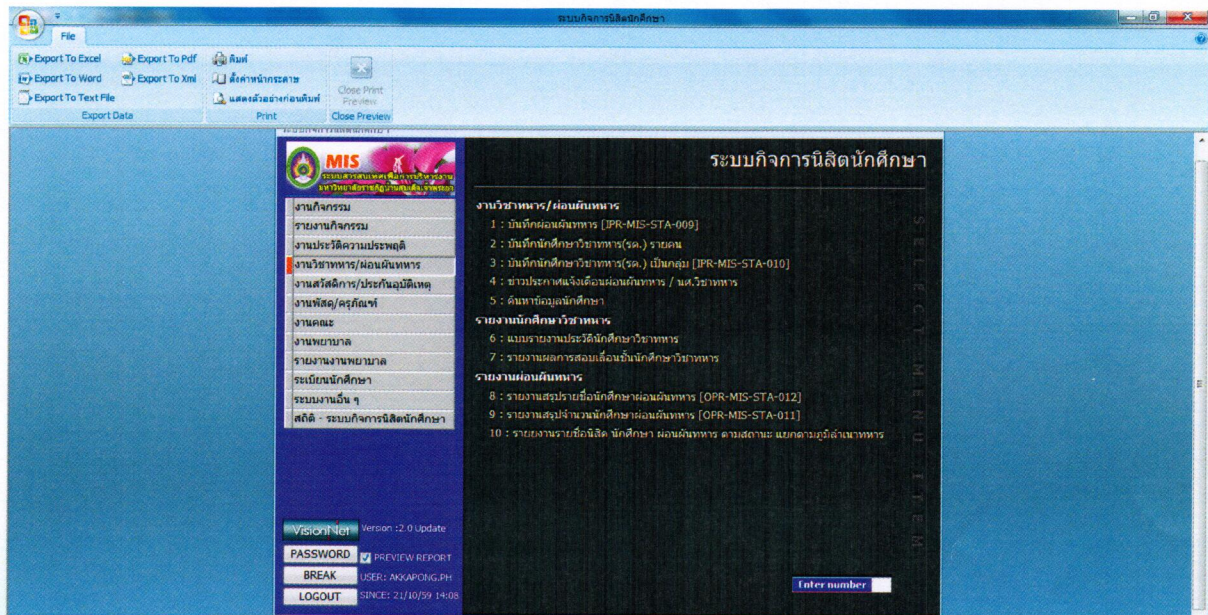




ระบบกิจกรรมนิสิตนักศึกษา



ระบบงานวิชาการ /ผ่อนผันทหาร





ระบบงานประกันอุบัติเหตุ

MIS-F15-40-02
rgs STUDENT SetAccident

ระบบกิจการนิสิตนักศึกษา

งานประกันอุบัติเหตุ

- 1 : บันทึกข้อมูลการมีงานประกันอุบัติเหตุ [IPR-011]
- 2 : บันทึกช่วงวันประกันอุบัติเหตุ
- 3 : นำเข้ารายชื่อกรมธรรม์นักศึกษา

รายงานประกันอุบัติเหตุ

- 4 : รายการยอดตามรหัสบัญชี จำนวนตามสาขาวิชา และ รวบรวม
- 5 : รายชื่อนักศึกษาที่ชำระเงินค่าประกันอุบัติเหตุ/ค่าดำเนินการสวัสดิการ [OPR-013]
- 6 : รายชื่อนิสิตนักศึกษามือสมัครเงินค่าคอมมิชชั่น [OPR-015]
- 7 : ส่งออกข้อมูลรายชื่อนิสิตนักศึกษา เพื่อนำส่งต่อบริษัทประกัน
- 8 : รายงานแบบฟอร์มส่งบริษัทประกัน

VISION.NET Version : 2.0 Update

PASSWORD PREVIEW REPORT

BREAK USER: AKKAPONG.PH

LOGOUT SINCE: 21/10/59 14:08

Enter number

ระบบรายงานกิจกรรมนิสิตนักศึกษา

MIS-F15-81-13
repMEDICALSERVICE TYPE

ระบบกิจการนิสิตนักศึกษา

รายงานสถิติตามประเภทการจัดกิจกรรม

- 1 : รายงานสถิติตามประเภทการจัดกิจกรรม
- 2 : ส่งประวัตินักศึกษา นิสิต นิสิต
- 3 : รายงานสรุปสถิติจำนวนนักศึกษาวิชาทหาร
- 4 : สถิตินิสิตนักศึกษามือสมัครเงินค่าคอมมิชชั่น [OPR-016]
- 5 : สถิติบุคลากรมือสมัครเงินค่าคอมมิชชั่น
- 6 : รายงานสถิติการใช้บริการ จำนวนตามประเภทการให้บริการ
- 7 : รายงานสถิติการใช้บริการ รายเดือน
- 8 : รายงานสถิติการใช้บริการ ตามประเภทผู้ใช้บริการ
- 9 : รายงานสถิติการใช้บริการ จำนวนตามแหล่งรับบริการ
- 10 : รายงานสถิติการใช้บริการ จำนวนตามพื้นที่รับบริการ
- 11 : รายงานสถิติการใช้บริการ จำนวนตามสาขา แยกตามแหล่งรับบริการ
- 12 : รายงานสถิติการใช้บริการ จำนวนตามคณะผู้รับบริการ
- 13 : รายงานสถิติการใช้บริการ จำนวนตามกลุ่มมองโรค

VISION.NET Version : 2.0 Update

PASSWORD PREVIEW REPORT

BREAK USER: AKKAPONG.PH

LOGOUT SINCE: 21/10/59 14:08

Enter number