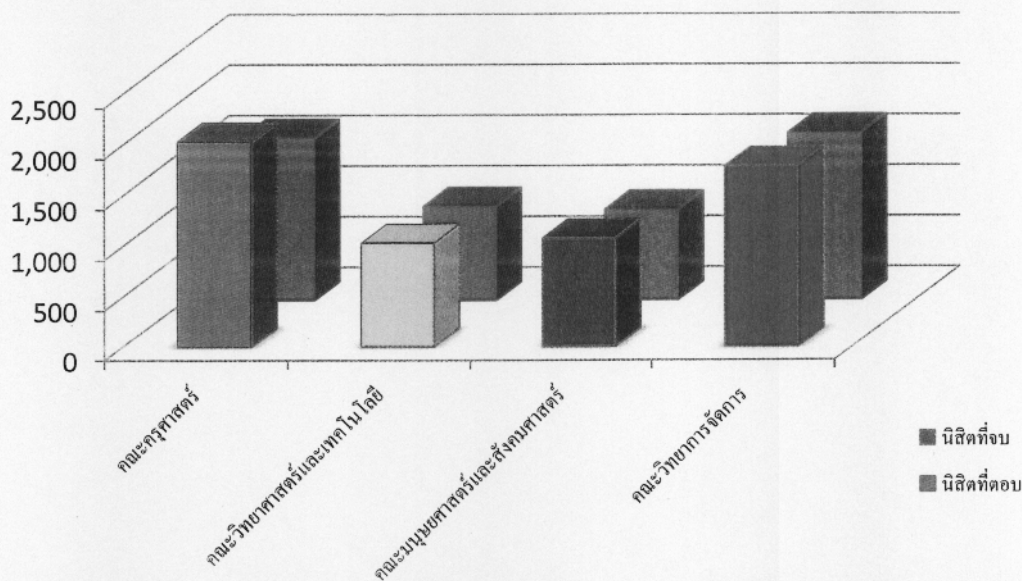


โครงการสำรวจภาวะการมีงานทำของบัณฑิต
มหาวิทยาลัยราชภัฏบ้านสมเด็จเจ้าพระยา
ปีการศึกษา 2556-2557

สถาบันวิจัยและพัฒนา
ฝ่ายประกันคุณภาพ
มหาวิทยาลัยราชภัฏบ้านสมเด็จเจ้าพระยา

**รายงานภาวะการมีงานทำของบัณฑิต
มหาวิทยาลัยราชภัฏบ้านสมเด็จเจ้าพระยา
ประจำปีการศึกษา 2556-2557**

รายงานการสำรวจภาวะการมีงานทำของบัณฑิต มหาวิทยาลัยราชภัฏบ้านสมเด็จเจ้าพระยาประจำปีการศึกษา 2556-2557 มีวัตถุประสงค์เพื่อรายงานการผลิตบัณฑิต ด้านภาวะการมีงานทำของบัณฑิต ด้านการศึกษาต่อของบัณฑิต รวมถึงการศึกษาเกี่ยวกับลักษณะงานกับสาขาที่สำเร็จการศึกษา รวมถึงสภาพการทำงานในด้านต่างๆ ของบัณฑิตเพื่อเป็นข้อมูลให้มหาวิทยาลัยใช้วางแผนในการผลิตบัณฑิต การพัฒนาหลักสูตรการเรียนการสอน และเพื่อเป็นการประสานความร่วมมือกับสำนักงานคณะกรรมการการอุดมศึกษา (สกอ.) ในรายงานฉบับนี้เป็นการสำรวจบัณฑิตระดับปริญญาตรี จาก 4 คณะ โดยมีจำนวนบัณฑิตทั้งสิ้น 5,921 คน โดยบัณฑิตได้ตอบแบบสอบถามทั้งหมด 5,067 คน คิดเป็นร้อยละ 85.58 ของผู้สำเร็จการศึกษา เครื่องมือที่ใช้ในการรวบรวมข้อมูล เป็นแบบสอบถามอิเล็กทรอนิกส์ ระบบภาวะการมีงานทำของบัณฑิต ดำเนินการรวบรวมข้อมูลโดย สถาบันวิจัยและพัฒนา ฝ่ายประกันคุณภาพ มหาวิทยาลัยราชภัฏบ้านสมเด็จเจ้าพระยา อ้างอิงตามแบบสำรวจภาวะการมีงานทำของบัณฑิต สำนักงานคณะกรรมการการอุดมศึกษา (สกอ.) ผลการสำรวจมีดังนี้

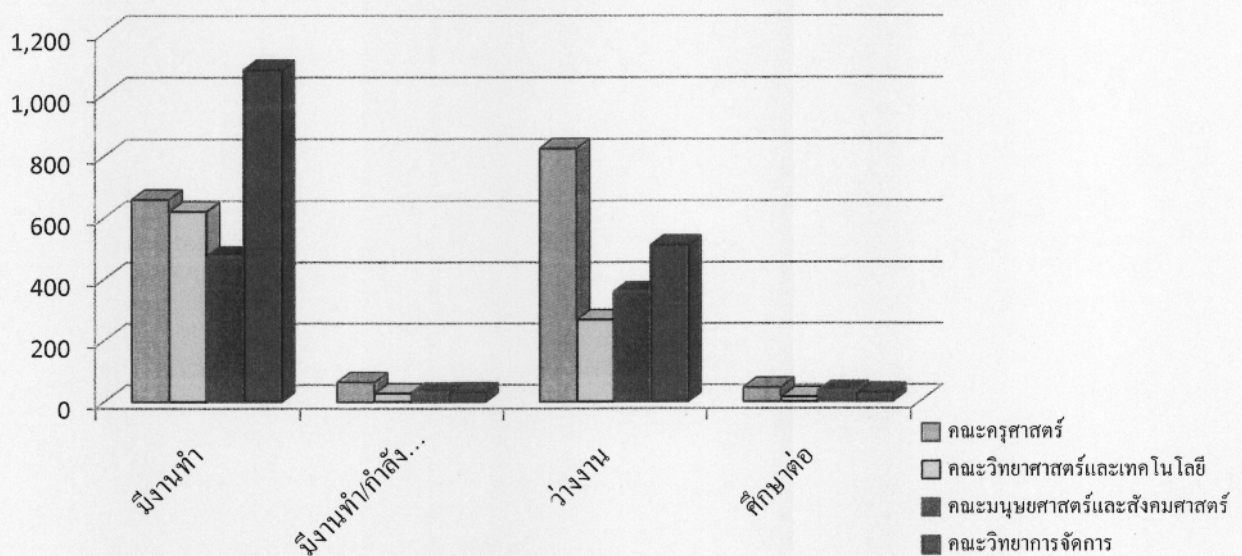


แผนภูมิที่ 1 แสดงจำนวนบัณฑิตที่จบการศึกษาและจำนวนบัณฑิตที่ตอบแบบสอบถาม

จากแผนภูมิที่ 1 พบว่าบัณฑิตที่จบการศึกษา 2556-2557 มีจำนวน 5,821 คน และมีบัณฑิตตอบแบบสอบถามจำนวน 5,067 คน คิดเป็นร้อยละ 85.58 (รายละเอียดตามตารางที่ 1)

ตารางที่ 1 แสดงจำนวนบัณฑิตที่จบการศึกษาและจำนวนบัณฑิตที่ตอบแบบสอบถาม

คณะ	บัณฑิตที่จบ	บัณฑิตที่ตอบ	ร้อยละของ บัณฑิตที่ตอบ แบบสอบถาม
คณะครุศาสตร์	2,032	1,600	78.74
คณะมนุษยศาสตร์และสังคมศาสตร์	1,076	893	82.99
คณะวิทยาการจัดการ	1,785	1,645	92.16
คณะวิทยาศาสตร์และเทคโนโลยี	1,028	929	90.36
รวม	5,921	5,067	85.58

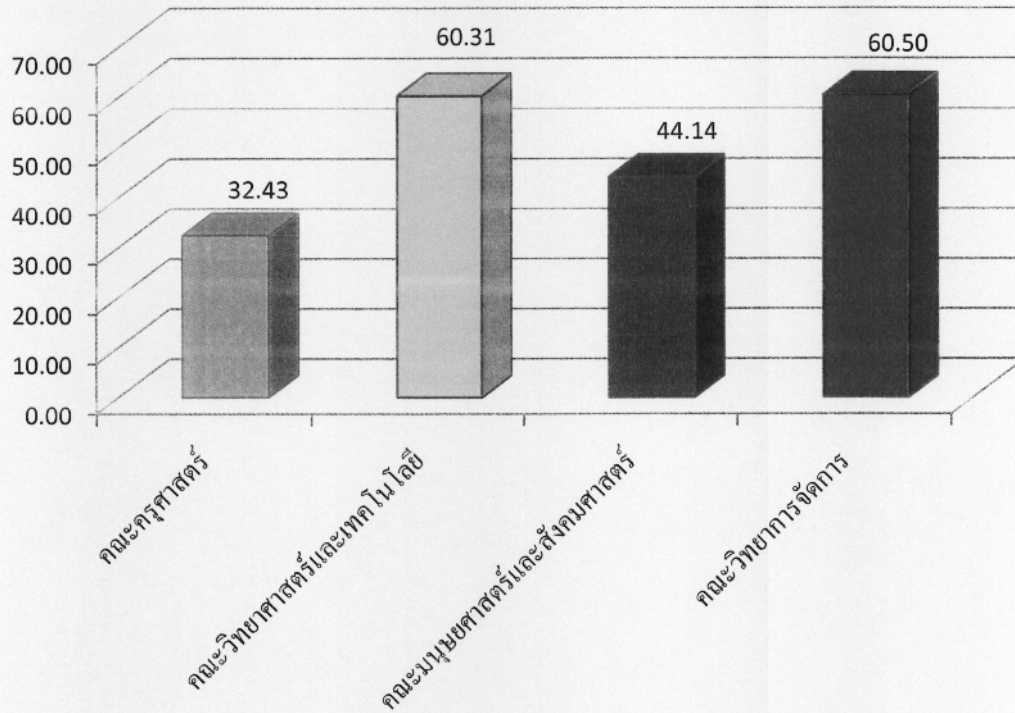


แผนภูมิที่ 2 แสดงสภาพการทำงานของบัณฑิต

จากแผนภูมิที่ 2 พบว่าบัณฑิตคณะวิทยาการจัดการมีงานทำมากที่สุด จำนวน 1,080 คน รองลงมาคือคณะครุศาสตร์ มีจำนวน 659 คน อันดับสามคือคณะวิทยาศาสตร์และเทคโนโลยี มีจำนวน 620 คน และคณะมนุษยศาสตร์และสังคมศาสตร์ มีจำนวน 475 คนเป็นอันดับสุดท้าย (รายละเอียดตามตารางที่ 2)

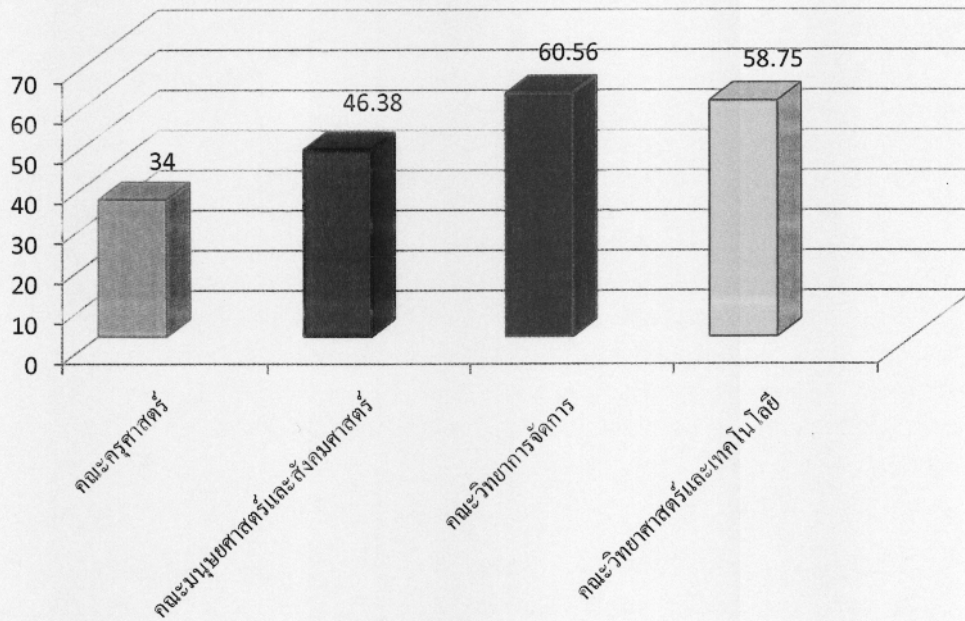
คณะ	มุ่งงานทำ	มุ่งงานทำ/กำลัง ศึกษาต่อ	ว่างงาน	ศึกษาต่อ
คณะครุศาสตร์	659	64	824	46
คณะมนุษยศาสตร์และสังคมศาสตร์	475	30	358	35
คณะวิทยาการจัดการ	1,080	30	510	28
คณะวิทยาศาสตร์และเทคโนโลยี	620	27	267	15

ตารางที่ 2 แสดงสภาพการทำงานของบัณฑิต



แผนภูมิที่ 3 แสดงร้อยละการมีงานทำของบัณฑิต (เปรียบเทียบจำนวนบัณฑิตที่จบการศึกษา)

จากแผนภูมิที่ 3 พบว่าภาวะการมีงานทำของบัณฑิตเมื่อเปรียบเทียบกับจำนวนบัณฑิตที่จบการศึกษา พบว่า คณะวิทยาการจัดการเป็นอันดับหนึ่ง คือร้อยละ 60.50 เมื่อเปรียบเทียบกับจำนวนบัณฑิตที่จบการศึกษา รองลงมาคือ คณะวิทยาศาสตร์และเทคโนโลยี ร้อยละ 60.31 อันดับสามคือคณะมนุษยศาสตร์และสังคมศาสตร์ ร้อยละ 44.14 และอันดับสี่คือคณะครุศาสตร์ร้อยละ 32.43



แผนภูมิที่ 4 แสดงร้อยละของบัณฑิตที่ทำงานตรงสาขาที่ศึกษา (เปรียบเทียบจำนวนบัณฑิตที่จบการศึกษา)

จากแผนภูมิที่ 4 พบว่าร้อยละของบัณฑิตที่ทำงานตรงสาขาเมื่อเปรียบเทียบกับจำนวนบัณฑิตที่จบการศึกษาพบว่า คณะวิทยาการจัดการเป็นอันดับหนึ่ง คือร้อยละ 60.56 เมื่อเปรียบเทียบกับจำนวนบัณฑิตที่จบการศึกษา รองลงมาคือ คณะวิทยาศาสตร์และเทคโนโลยี ร้อยละ 58.75 อันดับสามคือคณะมนุษยศาสตร์และสังคมศาสตร์ ร้อยละ 46.38 และอันดับสี่คือคณะครุศาสตร์ร้อยละ 34.00 (รายละเอียดตามตารางที่ 3)

ตารางที่ 3 แสดงร้อยละของบัณฑิตที่ทำงานตรงสาขาที่ศึกษา (เปรียบเทียบจำนวนบัณฑิตที่จบการศึกษา)

คณะ	ทำงานตรงกับสาขาที่ศึกษา (คน)	ร้อยละทำงานตรงกับสาขาที่ศึกษา
คณะครุศาสตร์	691	34.00
คณะมนุษยศาสตร์และสังคมศาสตร์	499	46.38
คณะวิทยาการจัดการ	1,081	60.56
คณะวิทยาศาสตร์และเทคโนโลยี	604	58.75